

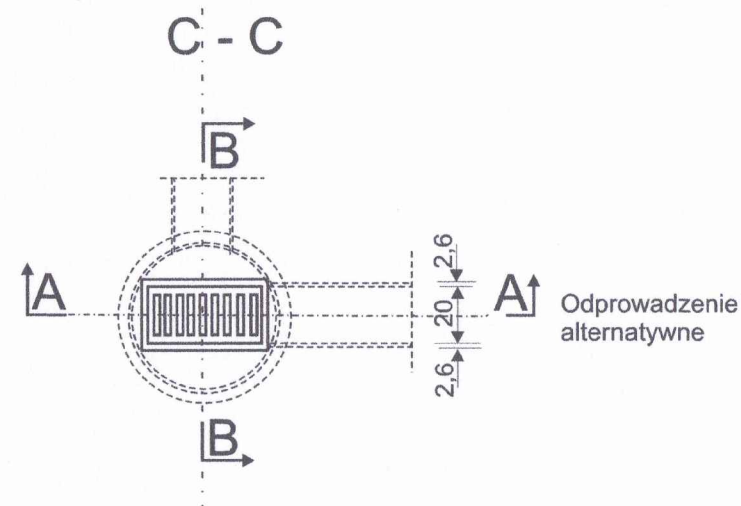
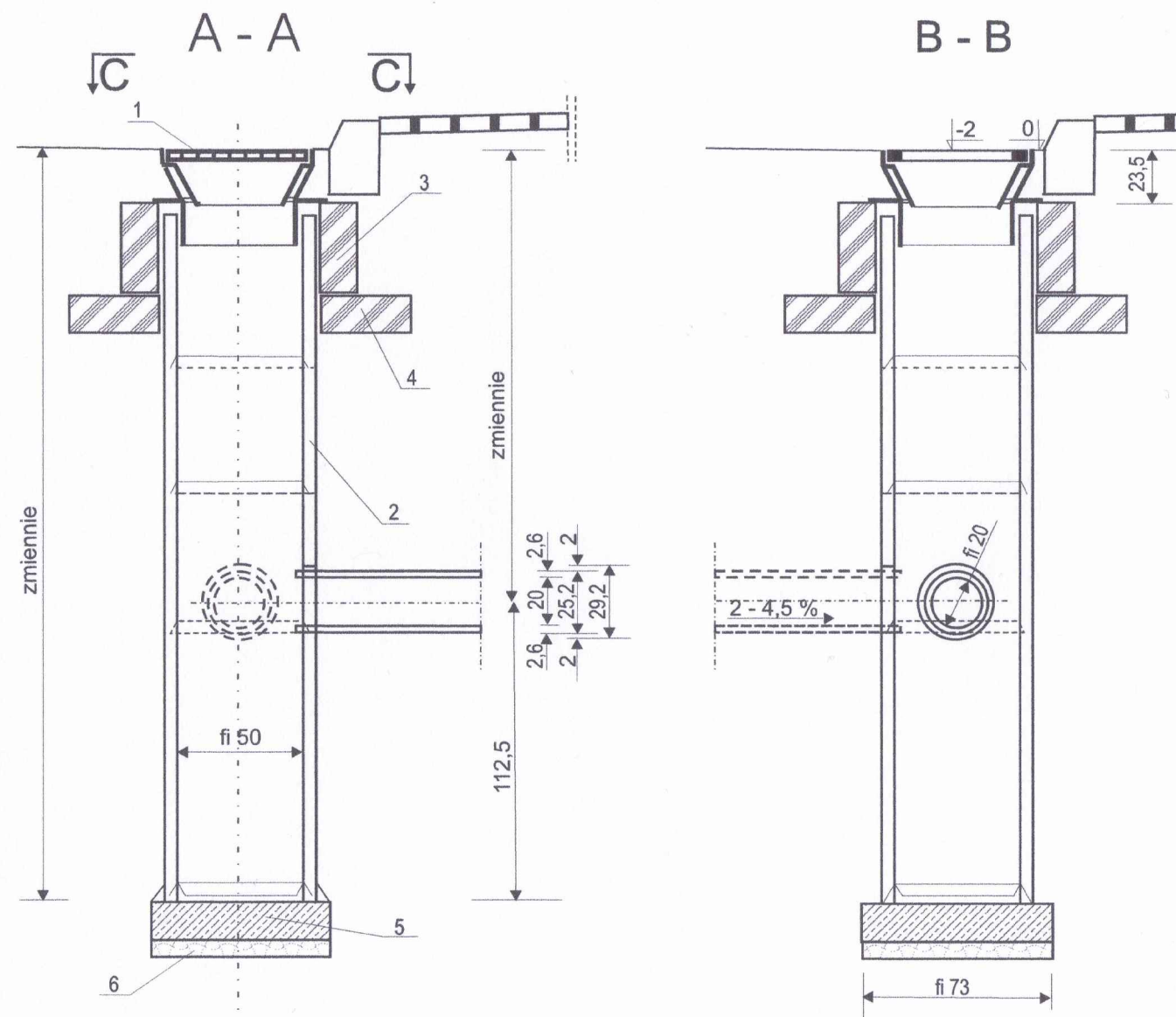
STUDZIENKA ŚCIEKOWA Z POJEDYŃCZYM WPUSTEM I OSADNIKIEM

ZASTOSOWANIE :

Do odprowadzania wód
opadowych z jezdni do
kanałów deszczowych
(tu do rowu lewostronnego)

MATERIAŁY :

- 1 - Wpust uliczny żeliwny przejazdowy
typ ciężki wg PN/H-74081
- 2 - Kręgi betonowe średnicy 50 cm
z betonu B - 30
o wysokości 30 lub 50 cm
- 3 - Pierścień żelbetowy fi 65 cm z betonu
B - 30
- 4 - Płyta żelbetowa fi 65 cm z betonu
B - 30
- 5 - Płyta fundamentowa grubości 15 cm
z betonu B - 15
- 6 - Podsypka z tłucznia lub żwiru
grubości 7 cm



SKALA 1 : 25

BIURO PROJEKTOWE:
"Projektowanie i Nadzór Budownictwa
Drogowego - mgr inż. Zbigniew Ciepliński"
25-421 KIELCE
ul. G. Morcinka 25C, tel./fax (041) 315 48 05



INWESTOR:
ZARZĄD DRÓG POWIATOWYCH
WE WŁOSZCZOWIE
ul. JĘDRZEJOWSKA 81
29-100 WŁOSZCZOWA

"Przebudowa drogi powiatowej nr 0297T Moskorzew -
Dzierżgów, odcinek o długości 6177,29 m"

RYSUNEK: PRZEKROJE NORMALNO-KONSTRUKCYJNE RYSUNEK ŚCIEKU PODCHODNIKOWEGO				RYS. NR 4.2
STANOWISKO	IMIĘ I NAZWISKO	NR UPRAW.	DATA	PODPIS
Projektant	Krzysztof Borkiewicz	KL- 168/94	VI-2018	
Opracowujący	mgr inż. Zbigniew Ciepliński	45/85	VI-2018	
Sprawdził	inż. Andrzej Harmala	KL- 68/94	VI-2018	
BRANŻA Drogowa	STADIUM Projekt budowlany	ROK OPR. 2018	NR UMOWY	SKALA 1 : 50
				EGZ.